

「アップサイクル」がキーワードの企画や商品を展開するなど

“エコで、地球にハッピーなこと“への取り組みを強化する

## “HAPIECO WEEK(ハピエコウィーク)”を開催

近鉄百貨店では、ESG 方針※の重要課題の一つとして、「地球環境への貢献」を掲げています。この課題に関連した取り組みとして、「HAPIECO WEEK(ハピエコウィーク)」と称し、環境にも人にもやさしいサステナブルな商品の提案やイベントを強化し展開する期間を年に2回(春と秋)設けています。

今回、あべのハルカス近鉄本店では、お客さまから回収した不用品や百貨店内で発生した不用品を「アップサイクル」したオブジェを制作する、大阪芸術大学とのコラボ企画をスタートします。また、「アップサイクル」をキーワードに、各階では廃棄物を再利用したファッションアイテムを提案するほか、不要になった服でカレンダーフレームを作成するワークショップを実施します。

各店では、「Plugs Market(プラグス マーケット)」から地域の個性や特色を活かし、エコについて考えるきっかけとなるアイテムを提案します。

【期間】5月24日(水)～6月6日(火) ※一部期間外のイベントあり

### あべのハルカス近鉄本店の取り組み

○不用品を「アップサイクル」したオブジェを制作し、百貨店内ディスプレイを装飾する

### 大阪芸術大学とのコラボ企画をスタート！



お客さまから回収した不用品やハンガーなどの百貨店内で発生した廃棄物を利用したオブジェを制作し、百貨店内のディスプレイを装飾する、「アップサイクル」をテーマにした企画をスタートします。

今回は店内エスカレーター前のディスプレイを装飾するためのオブジェの制作を大阪芸術大学の学生たちに依頼しました。お客さまからの不用品を回収するボックスについても、廃棄予定の段ボールやパネルを利用して学生たちが制作し、見て楽しめるだけでなくエコに関心を持っていただけるようにデザインされています。(写真は回収ボックス制作の様子)

学生ならではのアイデアを吸収し、不用品を再利用した目新しい装飾をお客様に見ていただくことで、「アップサイクル」などのエコな取り組みを考えていただくきっかけにしたいと考えています。

#### 【今後のスケジュール】

- ・5月24日(水)～6月6日(火) 回収ボックスを4個設置し、不用品を回収
- ・6月以降 回収した不用品を利用して学生がオブジェを制作
- ・9月20日(水)～10月3日(火) 秋の“HAPIECO WEEK”にてオブジェで装飾したディスプレイを展開  
(※ディスプレイの設置場所は変更の可能性がございます。)

○廃棄物を再利用した商品など各売場から「アップサイクル」をキーワードにした商品が登場！

タワー館7階  
紳士洋品売場

【期間】  
5月24日(水)～6月6日(火)  
10:00～20:00



イタリア発のサステナブルブランドが関西初出店！自動車の廃タイヤや広告看板の表面素材などの廃棄物がスタイリッシュなバッグに生まれ変わりました。

<チンゴンマ>

「ERAZAI ERA」バックパック 19,800円

ウイング館2階  
ハンドバッグ売場

【期間】  
5月31日(水)～6月6日(火)  
10:00～20:30



お茶飲料を作る際に生じる茶殻を利用して、革製品に「アップサイクル」しました。

<ゲンテン>茶殻リサイクルシリーズ

① シューホーン 9,900円

② 財布 17,600円

③ 名刺入れ 8,800円

④ ビーズバッグ 39,600円

⑤ 巾着バッグ 9,900円

○小さくなった服をカレンダーフレームにリメイクする“HAPIECO 隊”×“縁活”ワークショップを開催！

日々の暮らしや社会をちょっとよくする活動を行っている「縁活」と、近鉄百貨店の社員で結成された「HAPIECO 隊」がコラボしてワークショップを開催します。小さくなった思い出の服の生地を再利用してカレンダーフレームを作成いただけます。カレンダーには、母の日の由来など「HAPIECO 隊員」の担当売場にちなんだ歳時記や季節のイベント情報が記載されています。

「縁活」は6月に10周年を迎え、記念イベントを実施します。(詳細については5月末にリリース予定です。)

【開催日時】6月10日(土) 11:00～、13:00～、14:00～、15:00～(各回8名 要事前予約)

【実施場所】2階 ウェルカムギャラリー

【参加費】500円



「縁活」について

<http://en-katsu.info/>



「HAPIECO 隊」について

<https://www.d-kintetsu.co.jp/store/promo/hapieco/>

## 各店の取り組み

「Plugs Market(プラグス マーケット)」から

“エコで、地球にハッピーなこと”をご提案

○四日市店では、身近なことから「エシカル」を考える提案として

## “「ちょっといいこと。未来へつながるバトン」コレ”を開催！

「プラグス マーケット四日市店」のシンボルゾーンとして、地域のライフスタイルに密着し、地元三重の魅力を発信する「プラグス三重コレクション」内で、“ちょっといいこと。未来へつながるバトン”コレ”を開催します。地元三重を中心とする事業者が、使い切れないものや手元に余ってしまったものを再利用した商品を販売します。SDGsに関する取り組みを「未来へつながるバトン」と表現して、身近なものから「エシカル」を考えるきっかけとなることを目指します。



規格外野菜を使用したパン



ハギレや資材をはぎ合わせたバッグ

【期間】

5月31日(水)～6月6日(火)

【場所】

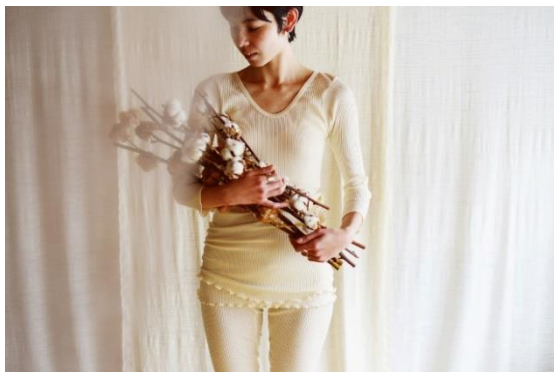
2階プラグス マーケット内  
プラグス三重コレクション  
左から

&lt;ケンちゃんのぱん&gt;

&lt;中川メロディ製作所&gt;

○橿原店では、オーガニックコットンの下着や規格外野菜を使用したピクルスなど

## 地球にも人にもやさしいアイテムが登場！



&lt;Sugano ORGANIC&gt;

奈良の小さな工房で50年以上培ってきた縫製技術でつくられた下着。「からだが好き下着を届けたい」と、農薬・化学肥料不使用のオーガニックコットンのみで仕立てています。

【期間】6月1日(木)～6日(火) 10:00～19:00

※最終日6日(火)は17:00で終了

【場所】1階プラグスマーケット内

プラグス奈良コレクション



&lt;桂花&gt;

「奈良の野菜を無駄なく食べてもらいたい」「地場野菜を未来に残したい」という想いから、市場に出荷できない規格外野菜を使用したピクルス。

【期間】常時販売 10:00～19:00




【場所】1階プラグスマーケット内  
プラグス奈良コレクション

※表示価格には消費税が含まれています。

## ※ 近鉄百貨店 ESG 方針

『地域に寄り添い、地域と生きる』

— 私たちは、地域社会の課題解決に取り組み、人と暮らしにやさしい社会を共創します —

SDGsへの貢献	地球環境への貢献 (12.つくる責任 つかう責任) (13.気候変動に具体的な対策を) (15.陸の豊かさを守ろう)	 <p>12 つくる責任 つかう責任</p>	 <p>13 気候変動に 具体的な対策を</p>	 <p>15 陸の豊かさも 守ろう</p>
----------	---	---	---	--